

# A MAGAZINE

DESIGN | LIVING | SUSTAINABLE TECHNOLOGY | PEOPLE



JUN 2023

33

LIVE YOUR DREAM LIFE

# EXPRESS YOURSELF WITH MAXIMALIST HOME DECOR

DESIGN

ใส่ความเป็นตัวเองกับสไตล์การแต่งบ้านแบบ 'More is More'

“

ถ้าการแต่งบ้านสไตล์ Minimalist ไม่ตอบโจทย์ความเป็นคุณ เราขอแนะนำให้รู้จัก 'Maximalist' ที่อยู่ขัดแย้งกับแนวคิด Less is More เพราะสไตล์นี้ต้อง **“More is More”** เท่านั้น!



## Elements of Maximalist Interior Design

เทรนด์ Maximalist ไม่ใช่สไตล์ที่เพิ่งเกิดใหม่เพราะมีมาตั้งแต่ยุควิกตอเรียน แต่ช่วง 2-3 ปีมานี้กลับมาเป็นที่นิยมอีกครั้ง นิยามของ Maximalist คือ การผสมผสานสีสัน ลวดลาย รูปทรง ไปจนถึงพื้นผิวของวัสดุที่หลากหลาย ซึ่งหัวใจของการแต่งบ้านสไตล์นี้คือการเลือกสรรสิ่งที่คุณชอบมาแมตช์เข้าด้วยกันเหมือนกับงานคอลลาจ

อย่างแรกคือการเลือกใช้สีที่โดดเด่นโดยคุณอาจหาสีโปรดบนผนังด้านหนึ่งของห้อง แล้วหาเฟอร์นิเจอร์สีที่เข้ากันได้มาวาง จากนั้นเพิ่มลวดลายอย่างลายดอกไม้บนผ้าปูโต๊ะ ผ้าปูที่นอน หรือหมอนอิงโซฟา แล้วค่อยเพิ่มของตกแต่งเข้าไปทีละอย่าง ไม่ว่าจะเป็ของวินเทจ ของสะสม หรืองานศิลปะที่คุณชื่นชอบ

การตกแต่งบ้านสไตล์ Maximalist ช่วยให้คุณมีชีวิตชีวาและมีเสน่ห์ ทั้งยังสร้างแรงบันดาลใจ กระตุ้นความคิดสร้างสรรค์ พร้อมปลูกแพชชันและเติมเต็มความสุขส่วนตัว เพราะทุกซอกทุกมุมในบ้านล้วนแล้วแต่สะท้อนตัวตนของคุณ



## Bring Maximalist Style to Your Home

แม้ว่าการมีซ็อนต์แมตซ์ในแบบ Maximalist จะไม่มีข้อจำกัดหรือกฎเกณฑ์ใดๆ แต่ความเยาะนี่ก็อาจกลายเป็นความรกหรือความยุ่งเหยิง เราจึงต้องคัดสรรสไตล์และปรับแต่งอย่างค่อยเป็นค่อยไป

หากคุณยังไม่กล้าที่จะลองแต่งบ้านสไตล์นี้หรือไม่รู้จะเริ่มตรงไหน มุมพักผ่อนเล็กๆ หรือพื้นที่ส่วนตัวอย่างห้องนอนก็เป็นตัวเลือกที่น่าสนใจ คุณสามารถตั้งต้นจากไอเทมที่อยากให้เป็นจุดเด่นของห้อง ยิ่งถ้าเป็นชิ้นที่มีความยูนิคก็ยิ่งบ่งบอกถึงสไตล์ที่เฉพาะตัว นอกเหนือจากนั้นก็แค่เสริมเติมแต่งสเปซรอบๆ จับอันนั้นมาใส่ตรงนี้ หยิบเข้าหยิบออกจนคิดว่าลงตัวที่สุด

สิ่งสำคัญคือคุณต้องหาจุดเชื่อมโยงเพื่อให้เกิดความกลมกลืน หริกที่ง่ายที่สุดคือการลิงก์ด้วยโทนสีใกล้เคียงกันหรือคุมเฉดสีไล่ระดับความเข้มไม่ให้โดดกันเกินไป และหาวัสดุเรียบๆ มาช่วยเบรกสายตา เช่น ท็อปเคาน์เตอร์หินอ่อน ไม้โซฟา ผ้าสีพื้น เป็นต้น



ดีไซน์บ้านก็เป็นองค์ประกอบหนึ่งที่จะทำให้บ้านสไตล์ Maximalist สมบูรณ์แบบยิ่งขึ้น ซึ่งหนึ่งในแบบบ้านที่ตอบรับกับสไตล์นี้ก็คือ **'American Cottage'** เหมาะกับการตกแต่งบ้านในฝันด้วยดีเทลการออกแบบที่เป็นเอกลักษณ์ หิ้งหลังคาจั่ว ระเบียง และ Bay windows แต่ยังคงความเรียบง่ายอบอุ่นที่ให้คุณสามารถปลดปล่อยไอเดียและใส่ความเป็นตัวเองได้เต็มที่เพื่อใช้ชีวิตตามแบบที่ฝันได้ไม่ยาก

# THE FOREST WANDERER

การเดินทางของ ‘ลิน-นลิน เชิดจาร์วัฒนานันท์’  
สู่กระท่อมหลังน้อย ‘Forest Bake’

หากกำลังใฝ่ฝันถึงชีวิตสงบเรียบง่ายในกระท่อมกลางป่า เราจะชวนมาคุยถึงแพชชันอันน่าหลงใหลของ ‘ลิน-นลิน เชิดจาร์วัฒนานันท์’ หรือ ‘**นลินนา ลี**’ ที่หลายคนรู้จัก คุณลินออกเดินทางเพื่อค้นหาแรงบันดาลใจและเก็บเกี่ยวประสบการณ์มาค่อนข้างชีวิต ก่อนกลับบ้านมาเปิดคาเฟ่ชื่อ ‘**Forest Bake**’ ในกระท่อมหลังน้อยที่บอวลไปด้วยกลิ่นหอมจากเบเกอรี่ฝีมือคุณแม่



## A Forest Girl Named ‘Nalin’

ย้อนกลับไปตอนเป็นเด็กหญิงนลิน เธอเติบโตที่บ้านวงครอบครัวในย่านวัดเกต จังหวัดเชียงใหม่ ซึ่งเคยเป็นป่าที่มีต้นไม้ใหญ่อายุนับร้อยปี เธอจึงผูกพันกับธรรมชาติหิวข้าวซึมซับความเป็นอาร์ตสตีลมาจากคุณแม่ที่มีโรงงานเซรามิก ก่อนย้ายไปเรียนไฮสคูลที่อังกฤษ ที่นั่นปลูกฝังให้คุณลินมีไหวพริบดีด้านอาร์ต เพราะโรงเรียนเน้นสอนศิลปะ ดนตรี และการแสดง แต่สิ่งที่คุณลินชอบที่สุดคือการไปเดินเก็บกิ่งไม้ใบไม้ตามป่ามาทำงาน D.I.Y. หลังจากนั้นคุณลินก็กลับมาเรียนที่ Bunka Fashion Academy ในกรุงเทพฯ แม้เธอจะชอบการสไตลิ่งมากกว่าและไม่ชอบที่ต่อวิ่งตามเทรนด์ แต่เธอก็เลือกเรียนต่อด้านแฟชั่นที่สโกลโปรจวบปริญญาดี “*ลินรู้ตัวว่าไม่ใช่ทาว แต่ก็นุ่งที่จะเรียนต่อนี้เพราะมันเป็นประสบการณ์ที่เรารัก pick up สิ่งที่ชอบมาใช้ในอนาคตได้*”



## Mother’s Recipes to ‘Forest Bake’

คุณลินกลับมาทำตามฝันที่จะมีโปรเจกต์ร่วมกับคุณแม่ก่อนหน้าเกษียณ ด้วยการเปิดคาเฟ่จากความชื่นชอบในการทำงานของคุณแม่กับคุณป้า และตั้งชื่อร้านว่า ‘**Forest Bake**’ ที่มาจากบล็อก ‘**Forest Bake Recipe**’ ของเธอ ที่ตั้งร้านยังเป็นที่ดินเก่าแก่ถึง 200 กว่าปีของคุณหวอด ซึ่งสมัยก่อนมีบริษัทค้าไม้จากอังกฤษชื่อ ‘บอร์เนียว’ โดยคุณหวอดเป็นผู้จัดการใหญ่ที่เรียกตัวเองว่า Forester “*คุณหวอดแถมคิดถึงนมปัง แต่สมัยนั้นคนเหนือยังไม่รู้จัก แรกก็สอนคุณย่าหัดจนทำเป็นและทำให้ทานทุกเช้า คุณย่าหวอดแถมเลยเป็นสาวเหนือที่นุ่งซิ่นทำนมปัง*” คุณลินประทับใจในสตอรี่นี้จึงหยิบมาเติมแต่งจินตนาการ แล้วออกแบบโลโก้ร้านเป็นรูปหมาจิ้งจอกคาบนมปัง ด้วยลายเส้นจาวดำที่คุณลินวาดเป็นงานอดิเรก

## Home Is Where Hearts Belong

ปัจจุบัน **Forest Bake** เป็นทั้งบ้านที่เอาไว้พักกายพักใจ และเป็นพื้นที่ที่คุณลินได้ปลดปล่อยความเป็นตัวเอง “*การได้อยู่บ้านมันทำให้เราได้หยุดพัก ไม่ต้องไปยุ่งวุ่นวายกับอะไร เหมือนเวลาข้างนอกมันหยุดเดินแล้วเราได้ concentrate กับสิ่งที่รัก อยากจะทำอะไรก็ทำได้เต็มที่ ไม่ว่าจะอยากวาดรูปบนแคนวาส แต่งนม หรือจัดดอกไม้*”

การสร้างงานที่บ้านยังทำให้ทั้งครอบครัวได้มีส่วนร่วมและจับมือเดินไปด้วยกัน แม้จะมีเรื่องให้ต้องทะเลาะบ้างแต่สุดท้ายทุกคนก็เข้าใจกัน คุณลินคิดว่าถ้าไม่มี **Forest Bake** เวลากลับบ้านก็ไม่มีกิจกรรมทำกับครอบครัวเพราะทุกคนต่างโตเป็นผู้ใหญ่และแยกย้ายกันไปทำหน้าที่ของตัวเอง การมี **Forest Bake** จึงทำให้คุณลินได้อยู่กับครอบครัวมากขึ้นเพื่อชดเชยเวลาที่เธอห่างบ้านไปนาน “*Forest Bake เป็นจุดศูนย์กลางที่ทำให้ครอบครัวลินได้ใกล้ชิดกัน และทำให้เราได้มีความทรงจำที่ดีมากในชีวิต*”

“

ใครมีเวลาแวะไปจังหวัดเชียงใหม่ อย่าลืมหาเวลาไปสัมผัสบรรยากาศของกระท่อมน้อยกลางป่าแห่งนี้ พร้อมลิ้มลองรสชาติเบเกอรี่สูตรโฮมเมดของคุณลินกันได้ ร้านเปิดทุกวัน 9.00-17.00 น. (ปิดวันพุธ) หรือกดติดตามช่องทางโซเชียลมีเดียจากร้านกันได้โดยได้ที่ **Forest Bake**

# THE VINTAGE UPCYCLE

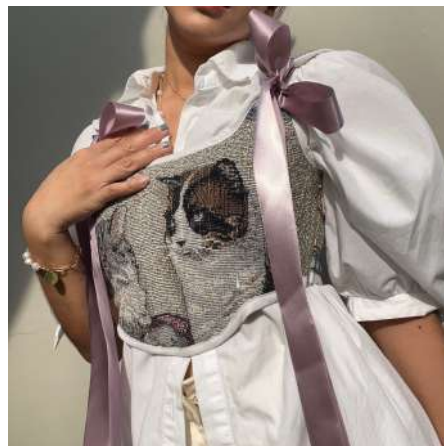
## 3 แบรินด์ไทยที่สร้างสรรคงาน แฟชั่นจากวงวินเทจ

เทรนด์ ‘Upcycling’ คือแนวทางที่เป็นมิตรกับสิ่งแวดล้อมและกำลังได้รับความนิยมในวงการแฟชั่น เพราะเป็นการนำสิ่งเก่าที่ผ่านการใช้งานหรือกำลังจะถูกทิ้ง มาสร้างสรรคเป็นสิ่งใหม่ผ่านการออกแบบเพื่อเพิ่มมูลค่า นอกจากนี้จะช่วยยืดอายุการใช้งานของวัสดุเหล่านั้นไม่ให้กลายเป็นขยะแล้ว ยังลดการใช้ทรัพยากรธรรมชาติและลดมลพิษในการผลิตโปรดักต์ใหม่ โดยเฉพาะเสื้อผ้า ‘Fast Fashion’ เราจึงมาแนะนำ 3 แบรินด์ไทยที่มีแนวคิดรักโลกด้วยการรีเมกวงวินเทจ ให้กลายเป็นเสื้อผ้าสุดยูนิกที่มีเพียงชิ้นเดียวในโลก!

### Marry Melon

@marry.melon

แบรินด์สาวหวานแต่แอบเซ็กซี่ของ ‘คุณดรัม’ ที่เริ่มต้นจากการขายเสื้อผ้าและเครื่องประดับมือสอง ก่อนไปเสาะหาคอร์เซ็ทสวยๆ มาดัดแปลงในสไตล์ตัวเองจนกลายเป็นซิกเนเจอร์ หลังจากนั้นก็พัฒนาดีไซน์ใหม่ๆ ที่คุณดรัมเป็นคนออกแบบเองทั้งคอร์เซ็ท กระโปรง และกระเป๋าทู๊ต โดยคุณดรัมจะเลือกผ้าวินเทจที่มีลวดลายเป็นเอกลักษณ์ เช่น วิวธรรมชาติ ดอกไม้ แมว มารีเมกเพราะต้องการนำวัสดุที่มีอยู่แล้วมาเพิ่มมูลค่าโดยไม่ต้องทิ้งให้กลายเป็นขยะแฟชั่น ซึ่งคุณดรัมมองว่าผ้าแต่ละชิ้นมีความสวยงามในแบบของมันแค่ต้องจัดเวลาให้ทันสมัยและมีความวินเทจแต่ไม่เซ็กซี่



### Cheri House by Cher

@cheri.house.bycher

แบรินด์สุดเก๋สไตล์โบฮีเมียนซึ่งมีที่มาจากความชื่นชอบในวงวินเทจของสะสม และการประดิษฐ์ประดอยของ ‘คุณเนอ’ เจ้าของแบรินด์วัสดุที่ใช้จะเป็นพวกผ้าปักวินเทจและผ้าเช็ดหน้าลายดอกไม้โดยเน้นวงมือสองหรือวง Deadstock นำมาผสมผสานกับวงใหม่เอกลักษณ์ของแบรินด์จะเป็นงาน Patchwork หรือการนำผ้าหลายๆ ชิ้นมาต่อกัน ออกมาเป็นชุดสวยอย่างเดรสกระโปรงพลิวซ์ ซึ่งคุณเนอเชื่อว่าผู้หญิงทุกคนมีมุมหวานของตัวเอง และอาจจะเผลอฝันว่าอยากไปวิ่งเล่นท่ามกลางทุ่งดอกไม้หรือนั่งชิลริมชายหาดแล้วเลือกหยิบเสื้อผ้าแบรินด์ **Cheri House** มาใส่



### Obchoei

@obchoeii

แบรินด์ที่สาววินเทจทุกคนต้องรู้จักอย่าง ‘อบเชย’ จากไอเดียของ ‘คุณยุ้ย’ ที่คิดสรรคเสื้อผ้ามือสองทุกชิ้นเองกับมือ นำมารีเมกใหม่โดยคงดีไซน์เดิมของเสื้อผ้าตัวนั้นเอาไว้ เช่น งานปักหรือเสื้อแจกันตุ๊กตา ซึ่งเป็นความพิเศษที่แตกต่างกันในแต่ละตัว จุดเด่นของอบเชยคือการนำลูกไม้มาตกแต่งเสื้อผ้า รวมไปถึงดิ้นเลขนุ่นๆ อย่างนุกหรือหัวเข็มขัดวินเทจที่นำมาตัดเย็บด้วยความประณีต นิยามของผู้หญิงแบบอบเชยจะมีความเป็นตัวเองสูง ซึ่งเป็นได้ทั้งสาวหวาน สาวเปรี้ยว สาวเท่ แล้วแต่บุคลิกของแต่ละวัน อีกทั้งแบรินด์อบเชยยังไม่ใช้ **Fast Fashion** จึงสามารถหยิบมาใส่ได้ตลอดด้วยเอกลักษณ์เฉพาะตัวที่ทำให้ไม่ตกเทรนด์

“

หากคุณรักการแต่งตัวและหลงใหลในแฟชั่นสไตล์วินเทจ ทั้ง 3 แบรินด์นี้ก็ตอบโจทย์เรื่องดีไซน์ที่โดดเด่นไม่ซ้ำใคร ในราคาจับต้องได้ แถมยังเป็นอีกหนึ่งวิธีช่วยโลกที่สร้างสรรคสุดๆ เอาเป็นว่าใครชอบแบรินด์ไหน รับตามไปกด CF ไอเทมโดนใจในอินสตาแกรมวงร้านกันเลย!

Photo by Instagram account:

@marry.melon, @cheri.house.bycher, @obchoeii

# ‘CLOTHES SWAP’ FIGHT AGAINST FAST FASHION

ช่วยโลกลดขยะแฟชั่นด้วยการนำเสื้อผ้ามาแลกเปลี่ยนกัน

แฟชั่นตามกระแสที่ไปไวมาไวหรือ ‘Fast Fashion’ กำลังสร้างหายนะมหากาฬให้กับโลกใบนี้ เพราะหลายครั้งเสื้อผ้าที่เราซื้อมาเพียงเพราะไม่อยากตกเทรนด์ก็ถูกอัดไวจนล้นตู้ และสุดท้ายก็ต้องโยนทิ้งเป็นขยะหลังจากสวมใส่ไปแค่ครั้งเดียว

SUSTAINABLE TECHNOLOGY



## The Ugly Truth of Fast Fashion

รู้ไหมว่า Fast Fashion ที่ผลิตออกมาตามเทรนด์ที่เปลี่ยนไปอย่างรวดเร็ว นอกจากจะสิ้นเปลืองทรัพยากรในการผลิตโปรดักต์ใหม่ อุทสาหกรรมแฟชั่นยังสร้างมลพิษต่อสิ่งแวดล้อม ทั้งยังก่อให้เกิดขยะจากเสื้อผ้าที่ผลิตออกมามากเกินความจำเป็น ซึ่งปลายทางของเสื้อผ้าเหล่านี้จะไปรวมอยู่ที่บ่อขยะและกลายเป็นภูเขาของโศก ข้อมูลจาก Greenpeace Thailand ระบุว่า อุทสาหกรรมแฟชั่นจัดเป็นอุตสาหกรรมที่สร้างมลภาวะเป็นอันดับ 2 ของโลกรองจากอุทสาหกรรมน้ำมัน โดยปล่อยก๊าซคาร์บอนฯ ถึง 1.2 พันล้านตันต่อปี และแม้กระบวนการผลิตผ้าฝ้ายจะปล่อยก๊าซคาร์บอนฯ น้อยกว่าผ้าชนิดอื่น แต่ก็ต้องใช้น้ำถึง 93 พันล้าน ลบ.ม. ต่อปี เฉลี่ยแล้วเสื้อผ้าเพียง 1 กก. ต้องใช้น้ำมากถึง 10,000-20,000 ลิตร



## What is Clothes Swap?

ทุกวันนี้เรามีหนทางมากมายที่จะใช้ชีวิตในแบบรักษ์โลก เราจึงมานำเสนอวิธีสนุกกับการแต่งตัวแบบไม่ทำลายโลก ด้วยการนำเสื้อผ้าที่ไม่ใส่แล้วแต่ยังสามารถดีอยู่ไปแลกเปลี่ยนกับเพื่อน หรือเข้าร่วมกิจกรรม Clothes Swap ที่ทาง Fashion Revolution Thailand จัดขึ้นอยู่เรื่อยๆ ซึ่งภายในงานเราสามารถเอาเสื้อผ้าของตัวเองที่หลวมไปคับไปหรือแค่ไม่สปาร์กจอยแล้วมาแลกเปลี่ยนเป็นเครดิตเพื่อนำไปชอปปเสื้อผ้าของคนอื่นในงานพร้อมพกกลับบ้านไปฟรีๆ หรือจะส่งต่อเสื้อผ้าไปบริจาคก็ได้

นอกจากกิจกรรมแลกเปลี่ยนเสื้อผ้า Fashion Revolution Thailand ยังจับคู่เพื่อนเพื่อปฏิวัติวงการแฟชั่นด้วยการสร้างความตระหนักถึงผลกระทบของ Fast Fashion สนับสนุนให้ทุกคนหันมาสนับสนุนแฟชั่นที่ยั่งยืน พร้อมเรียกร้องให้ผู้ประกอบการแฟชั่นใส่ใจต่อสิ่งแวดล้อมมากขึ้น รวมถึงการจ่ายค่าแรงที่เป็นธรรมให้กับแรงงานในอุทสาหกรรมการผลิตเสื้อผ้า หากสนใจรับข้อมูลข่าวสารจาก Fashion Revolution Thailand ก็สามารถไปติดตามกันได้ที่ Facebook : Fashion Revolution Thailand หรือ Instagram : @fashrev.th

## Let's Swap with Swoop Buddy

นอกจากการไปอีเวนต์แลกเปลี่ยนเสื้อผ้ายังมีวิธีที่ง่ายกว่าและสามารถแลกเปลี่ยนได้ที่บ้าน นั่นก็คือแพลตฟอร์มออนไลน์อย่าง Swoop Buddy คอมมูนิตี้ที่จะทำให้ Sustainable Fashion เป็นเรื่องง่ายแค่ปลายนิ้ว ผ่านการส่งต่อและแลกเปลี่ยนเสื้อผ้า Pre-loved ที่ราคาดึงดูดใจให้กับเพื่อนๆ สายแฟชั่นและมีใจรักโลก โดยสามารถซื้อเสื้อผ้าที่มาจากการส่งต่อของคนในคอมมูนิตี้ หรือนำเสื้อผ้าที่ไม่ใส่แล้วมาแลกเปลี่ยนเป็นส่วนลดในการชอปปก็ทำได้ ขั้นตอนง่ายๆ คือส่งเสื้อผ้าของเราไปที่ Swoop Buddy เพื่อรับ BuddyCoin ฟรี จากนั้นรอการตรวจสอบประเมินและอัปเดต BuddyCoin ในระบบ เพียงเท่านี้เราก็สามารถแลกเปลี่ยนบนหน้าเว็บไซต์ด้วย BuddyCoin ได้เลย ใครสนใจอยากลองชอปปรูปแบบใหม่ก็เข้าไปสนุกกันได้ที่ [www.swoopbuddy.com](http://www.swoopbuddy.com)

## Make Fashion More Sustainable

เสื้อผ้าแต่ละตัวมีอายุการใช้งานที่ยาวนานกว่าที่จะเป็นแค่เทรนด์ ดังนั้นเราจึงควรเห็นคุณค่าและช่วยโลกลดขยะ Fast Fashion ซึ่งนอกจากไอเดียแลกเปลี่ยนเสื้อผ้าที่เราได้แชร์กันไป ยังมีแนวทางอื่นๆ ที่เราสามารถทำได้ด้วยการค้นหาสไตล์ของตัวเองให้เจอจะได้ไม่ต้องวิ่งตามเทรนด์ตลอดเวลา แล้วลองเอาเสื้อผ้าที่มีอยู่แล้วมาмикซ์แอนด์แมตช์เป็นลุคใหม่ให้ใส่ซ้ำได้แบบไม่จำเจ

“

รู้แบบนี้แล้ววลาอยากซื้อเสื้อผ้าใหม่ก็อย่าลืมดูคิดก่อนว่าจะได้ใส่บ่อยไหม และจะใส่ได้นานคุ้มกับสิ่งที่เสียไปหรือเปล่า หากเป็นไปได้ก็ลองมองหาแบรนด์ที่เป็นมิตรกับสิ่งแวดล้อมเพราะการกระทำเล็กๆ ของเราสามารถเปลี่ยนแปลงโลกนี้ให้ดีขึ้นได้

# LIVE YOUR DREAM LIFE

## แต่งเติมจินตนาการ ไปกับบ้านในฝัน

หากคุณกำลังมองหาพื้นที่สำหรับปลดปล่อยจินตนาการ คงไม่มีอะไรดีไปกว่าการได้ลงมือทำตามความฝันของตัวเองจริงๆ เสียที ท่ามกลางบรรยากาศที่ให้ความฝันเหล่านั้นผลิบานได้เต็มที่

**The Village** โครงการ ‘บ้าน’ สไตล์ **American Cottage** ที่มีพื้นที่พอสำหรับทุกความฝัน ไม่ว่าจะฝันว่าอยากตื่นมาอบขนมให้หอมกรุ่นในทุกเช้า ฝันว่าอยากจะทำสวนดอกไม้ให้สดใสไปทั้งบ้าน หรือฝันว่าอยากจะถูกชื่นมามวาดภาพอีกครั้ง



ขยายความฝันของคุณให้กว้างขึ้นกับพื้นที่ส่วนกลางขนาดใหญ่ รายล้อมด้วยบรรยากาศสวนสวยสไตล์คอตเทจ ที่พร้อมให้คุณบันทึกเรื่องราวไปพร้อมกับหนุ่มพลต้นไม้และดอกไม้บานาพรรณ พร้อมระบบรักษาความปลอดภัยตลอด 24 ชม. เพิ่มความอุ่นใจทั้งยามที่อาศัยอยู่ในบ้าน และนอกบ้านแบบไร้กังวล

ทุกความฝันพร้อมเข้าอยู่แล้ววันนี้ที่ **The Village รามอินทรา-หทัยราษฎร์** พร้อมฟังก์ชัน Dream Space พื้นที่แห่งความสงบกับสวน 360 องศา ในสังคมส่วนตัว 130 ยูนิท ทำเลใกล้จุดขึ้นลงทางด่วนจตุโชติ เพียง 3 นาที\*

นอกจากนี้ **The Village** ยังมีอีกหลากหลายทำเลที่พร้อมให้คุณเริ่มต้นความฝันครั้งใหม่ทั้ง **ชัยพฤกษ์-วงแหวนฯ, บางนา-วงแหวนฯ, วงแหวนฯ-ลำลูกกาคลอง 5** และ **แจ้งวัฒนะ-ติวานนท์**



สอบถามรายละเอียดเพิ่มเติม และรับสิทธิพิเศษได้ที่ [www.areeya.co.th](http://www.areeya.co.th) | โทร. 1797 | Line ID: @areeyahome

\*เงื่อนไขเป็นไปตามที่บริษัทฯ กำหนด



โครงการ เดอะ วิลเลจ หทัยราษฎร์-วงแหวนฯ เจ้าของโครงการและผู้มีกรรมสิทธิ์ที่ดิน บริษัท อารีญา พรอพเพอร์ตี้ จำกัด (มหาชน) ตั้งอยู่เลขที่ 999 ถนนประดิษฐ์บุรุษ สะพานสอง เขตวังทองหลาง กรุงเทพมหานคร หนองตะเอน 1,200,000,000 บาท ชำระแล้ว 980,000,000 บาท กรรมการผู้จัดการ คุณวิศิษฐ์ เลาพันธุ์วิเศษ ที่ตั้งโครงการ ถนนไทยราษฎร์ สามวาตะวันตก เขตคลองสามวา กรุงเทพมหานคร โฉนดที่ดินเลขที่ 98875 เนื้อที่ประมาณ 27-3-55 ไร่ อยู่ระหว่างวงเวียนอนุญาโตการจัดสรรที่ดิน เริ่มก่อสร้าง 1 ก.ย. 2560 คาดว่าจะก่อสร้างแล้วเสร็จ (บางส่วน) ธันวาคม 2566 ที่ดิน มีภาระผูกพันกับ ธนาคารกสิกรไทย พร้อมโอนกรรมสิทธิ์ภายใน 30 วัน นับแต่ผู้ชำระเงินครบถ้วนตามข้อกำหนดสัญญา รายละเอียดตามโฆษณาที่มีผลเริ่มใช้ตั้งแต่ มกราคม 2566-มิถุนายน 2566 \*ข้อความโฆษณาที่มีอยู่ก่อนและขัดกับโฆษณา นี้ให้ข้อความนี้เป็นหลัก \*\*ข้อมูลและภาพโฆษณาอาจมีการเปลี่ยนแปลงโดยไม่ต้องแจ้งให้ทราบล่วงหน้า





“ THE LIFESTYLE MAGAZINE THAT WANTS TO BE  
IN YOUR HANDS RATHER THAN IN YOUR TRASH CAN ”