



THE COLORS
PETIT

บางบัวทอง - 340



THE COLORS, NEW SHADE OF LIFE

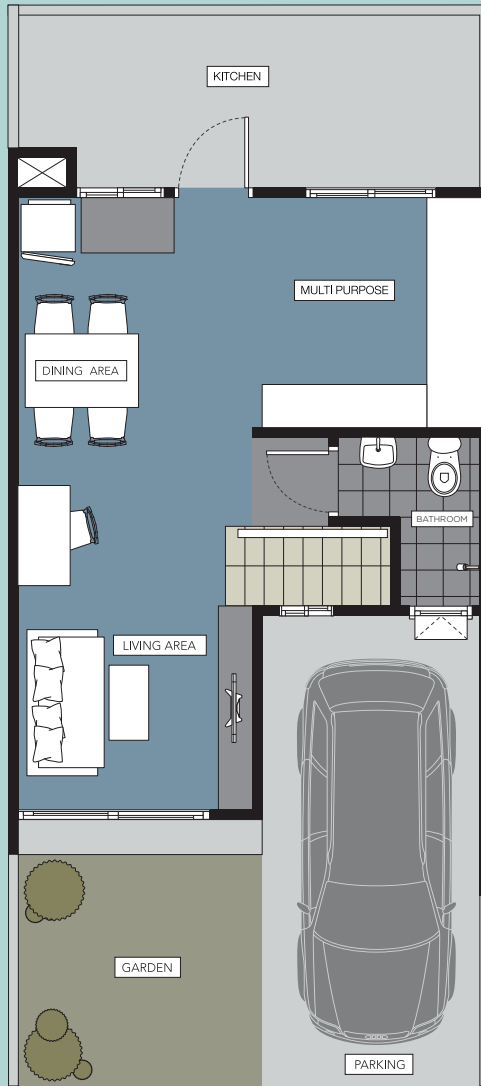
อีกระดับของการใช้ชีวิตโมเดิร์น
กับสมาร์ททาวน์โฮม
เดอะ คัลเลอร์ส เปอติ

ทาวน์โฮม 2 ห้องนอน 1 ที่จอดรถ
พื้นที่ใช้สอย 95 ตร.ม.

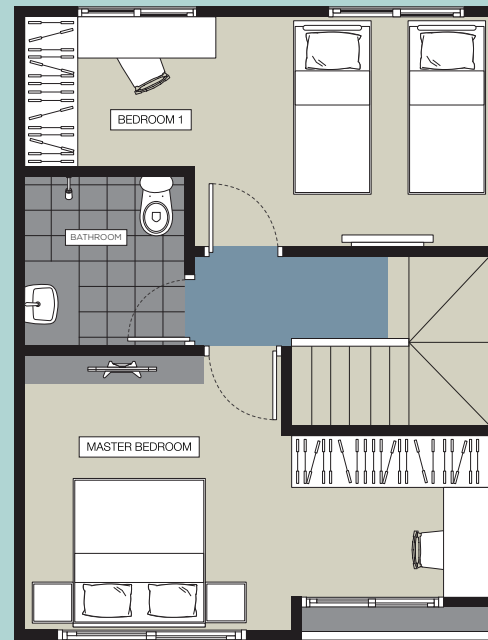
*ภาพและบรรยากาศจำลองเพื่อการโฆษณาเท่านั้น

FLOOR PLAN

I CAR PARK STANDARD



1st Floor



2nd Floor

1st Floor

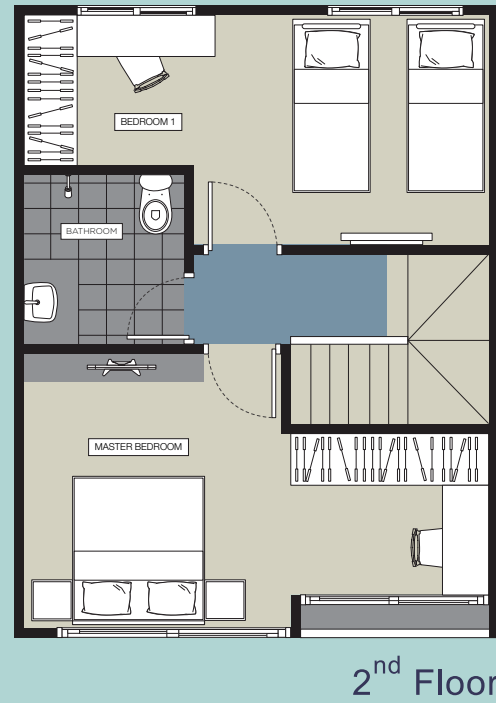
- I Parking
- Living Area
- Dining Area
- Muti-Purpose
- Bathroom

2nd Floor

- Master Bedroom
- Bedroom I
- Bathroom

FLOOR PLAN

I CAR PARK CORNER



1st Floor

- 1 Parking
- Living Area
- Dining Area
- Muti-Purpose
- Bathroom
- Garden

2nd Floor

- Master Bedroom
- Bedroom I
- Bathroom



THE COLORS HIGHLIGHT

- บ้านหน้ากว้าง 5.2-5.7 ม. พร้อมพื้นที่ใช้ชีวิตที่กว้างมากกว่า
- มีห้อง Multi Function เป็นสเปซส่วนตัวเพื่อเปิดให้คุณปรับ Function การใช้งานได้ทุกความต้องการ
- หลังบ้าน เป็นประตูบานเลื่อน เพื่อให้โปร่งขึ้นและรับลมธรรมชาติได้ทั่วถึง
- ห้องทานอาหาร จัดให้มี Pantry เตรียมอาหารอยู่ใน space เดียวกัน
- ห้องนอนใหญ่ดีไซน์พิเศษ มีระเบียงเปิดรับแสงธรรมชาติพร้อม Walk-in closet
- หน้าต่างเป็นกระจกบานใหญ่เปิดให้แสงธรรมชาติเข้าถึงเพื่อความโปร่งสบายภายในบ้าน
- ห้องน้ำ แบ่งพื้นที่เป็นสัดส่วนแยก โซนเปียกและโซนแห้ง
- ระเบียง ดีไซน์ที่บังสายตาสำหรับวางคอมเพรสเซอร์แอร์เพื่อทัศนียภาพที่สวยงาม
- เตรียมพร้อมสำหรับจุดรองรับการติดตั้งเคเบิลเครื่องทำน้ำอุ่น และระบบกำจัดปลวก

สิ่งอำนวยความสะดวก



คลับเฮ้าส์ และสระว่ายน้ำขนาดใหญ่



อุ่นใจด้วยระบบรักษาความปลอดภัย 24 ชั่วโมง



พร้อมด้วยสวนสวยรอบโครงการสไตล์ MODERN TROPICAL



เดินทางสะดวกสบายหลากหลายเส้นทาง

สามารถเดินทางถนนกาญจนาภิเษก (วงแหวนตะวันออก) และ ถนนสะพานนนทบุรี – บางบัวทอง สามารถไปติวานนท์ ริงสิท เพียง 15 นาที* สู่ถนนแจ้งวัฒนะ



เพียง 10 นาที*ถึง MRT คลองบางไฟ

เข้าเมืองสะดวก เชื่อมต่อทุกการเดินทาง



เพียง 15 นาที*ถึงเซ็นทรัล พลาซ่า เวสต์เกต

เดินทางสะดวกใกล้แหล่งไลฟ์สไตล์ อาทิ เซ็นทรัล พลาซ่า เวสต์เกต, อีเกีย บางใหญ่ และบิ๊กซี บางใหญ่



โรงพยาบาลใกล้เคียง

รพ.เกษมราษฎร์ อินเตอร์เนชั่นเนล , รพ.บางใหญ่ และรพ.เกษมราษฎร์ รัตนาริเบศร์



สถานศึกษาชั้นนำ

รร.สารสาสน์วิเทศราชพฤกษ์ และรร.สารสาสน์วิเทศบางบัวทอง



เดอะคัลเลอร์ส วังแหวน - ราชพฤกษ์ เจ้าของโครงการและผู้มีกรรมสิทธิ์ในที่ดิน บริษัทอริยา แอมนางาเบ็นท์ จำกัด ตั้งอยู่เลขที่ 999 ถนนประดิษฐ์มนูธรรม แขวงสะพานสอง เขตวังทองหลาง กรุงเทพมหานคร 10310 ทุนจดทะเบียน 65,000,000 บาท กรรมการผู้จัดการ นายวิวัฒน์ เลาหลุบวิชัย ที่ตั้งโครงการ หมู่ที่ 7 ตำบลห้วย อำเภอบางบัวทอง จังหวัดนนทบุรี โฉนดที่ดินเลขที่ 8170 , 75661 , 75662 , 75663 , 75664 , 75665 , 75666 , 82033 , 82034 และ 184619 เนื้อที่ประมาณ 19-0-31 ไร่ โฉนดเลขที่ 34/2559 ออก ณ วันที่ 16 มิถุนายน 2559 และหนังสืออนุญาตให้ทำไปเปลี่ยนแปลงแผนผังโครงการจัดสรรที่ดิน ครั้งที่ 1 (ตามแผนผังฉบับแก้ไขครั้งที่ 1) เลขที่ 6/2562 ออก ณ วันที่ 4 มกราคม 2562 เริ่มก่อสร้าง ณ.ย. 2559 คาดว่าจะก่อสร้างแล้วเสร็จประมาณ ร.ศ. 2566 (บางส่วน) ที่ดินมีการผูกพันกับ บริษัทหลักทรัพย์ เอเชีย พลัส จำกัด พร้อมโอนกรรมสิทธิ์ภายใน 30 วัน นับแต่ผู้ซื้อชำระเงินครบถ้วนตามข้อกำหนดสัญญา: *ข้อความโฆษณาที่มีอยู่ก่อนและจัดกับโฆษณานี้ ให้ข้อความนี้เป็นหลัก **ภาพที่ใช้แสดงเป็นภาพจำลองสำหรับเพื่อการโฆษณาเท่านั้น ***ข้อมูลและภาพไปโฆษณาอาจมีการเปลี่ยนแปลงโดยไม่ต้องแจ้งให้ทราบล่วงหน้า ****คลิกเข้าสำและสำรวจน้ำเป็นบริการที่ขึ้นอยู่กับที่ดินบางส่วนของโฉนดเลขที่ 8170 , 75661 , 75662 , 75663 , 75664 , 75665 , 75666 , 82033 , 82034 และ 184619 เลขที่ดิน 210 ตำบลละหาร อำเภอบางบัวทอง จังหวัดนนทบุรี ซึ่งเป็นกรรมสิทธิ์หรือสิทธิส่วนบุคคลของบริษัทฯและไปได้อยู่ในแปลงจัดสรร ทั้งนี้ บริษัทฯ ขอสงวนสิทธิ์เปลี่ยนแปลง แก้ไข ยกเลิก การจัดทำบริการต่างๆ รวมถึงจำหน่ายรายโอน ให้ใช้ได้โดยไม่ต้องแจ้งล่วงหน้า.