

*The*Village

Live your dream life



ใกล้สถานีรถไฟฟ้าสายสีม่วง

เพียง 10 นาที สู่รถไฟฟ้าสายสีม่วง สถานีคลองบางไผ่

ใจกลางแหล่งไลฟ์สไตล์ชั้นนำ และช้อปปิ้งมอลล์ขนาดใหญ่

เช่น บิ๊กซี ไทรน้อย, Central WestGate เซ็นทรัล พลาซ่า แจ้งวัฒนะ, เซ็นทรัล พลาซ่า รัตนาธิเบศร์, เอสพลานาด รัตนาธิเบศร์, เหลสโก้ โลตัส บางใหญ่, บิ๊กซี บางใหญ่, Index บางใหญ่, The Crystal ราชพฤกษ์, The Crystal PTT

เดินทางสะดวกด้วยถนนหลักหลายเส้นทาง

เช่น ถนนชัยพฤกษ์, ถนนกาญจนาภิเษก, ถนน 340 (บางบัวทอง-สุพรรณบุรี) และ ถนน 345 (บางบัวทอง - บางพูน)

ใกล้โรงพยาบาล

เช่น sw.ไทรน้อย, sw.เกษมราษฎร์ รัตนาธิเบศร์, sw.นนทเวช, sw.พระนั่งเกล้า และsw.เจ้าพระยา

ใกล้สถานศึกษาชั้นนำ

ss.พระแม่สลกศึกษา, ss.กสิณธรเซนตปีเตอร์, ss.เทพศิรินทร์ นนทบุรี, ss. เตรียมอุดมพัฒนาการ นนทบุรี และss.สวนกุหลาบนนทบุรี

M รถไฟฟ้าสายสีชมพู แคราย-มีนบุรี

M รถไฟฟ้าสายสีม่วง คลองบางไผ่-เตาปูน

The Village

KANJANAPISEK - RATCHAPHRUEK



The Village Main Entrance

KANJANAPISEK - RATCHAPHRUEK

The Village

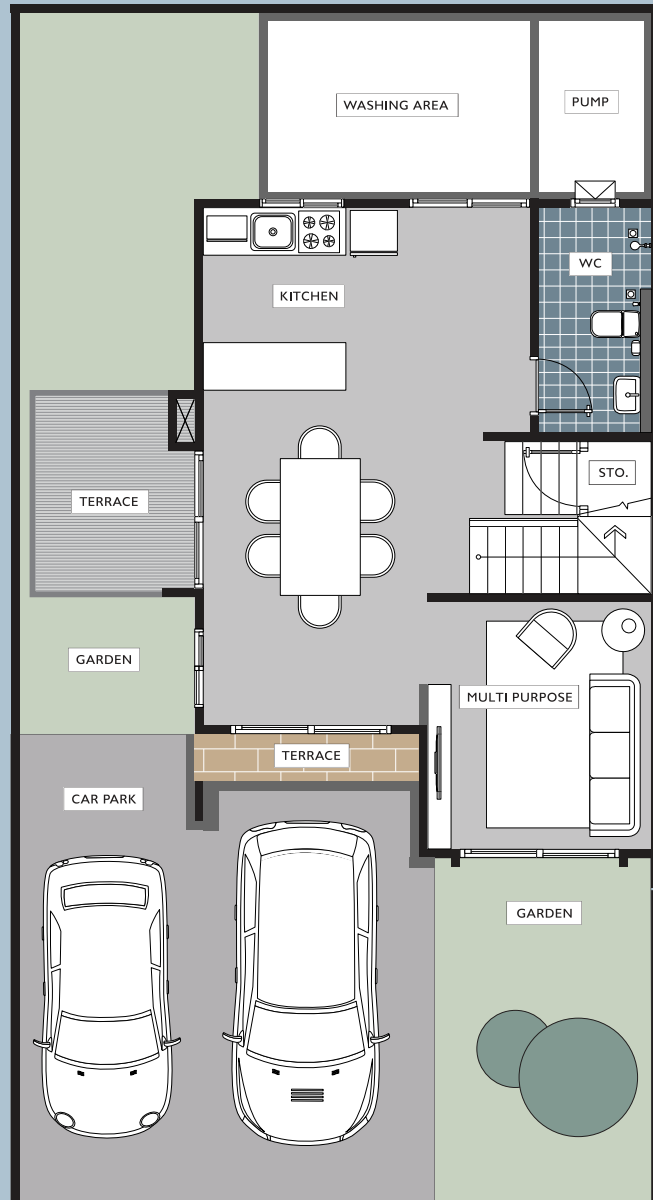
KANJANAPISEK - RATCHAPHRUEK



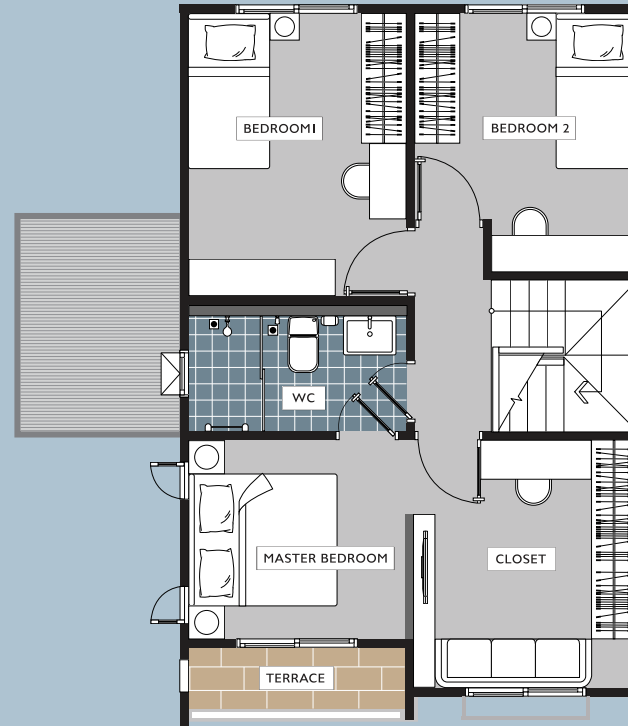
The Village

KANJANAPISEK - RATCHAPHRUEK





FLOOR 1



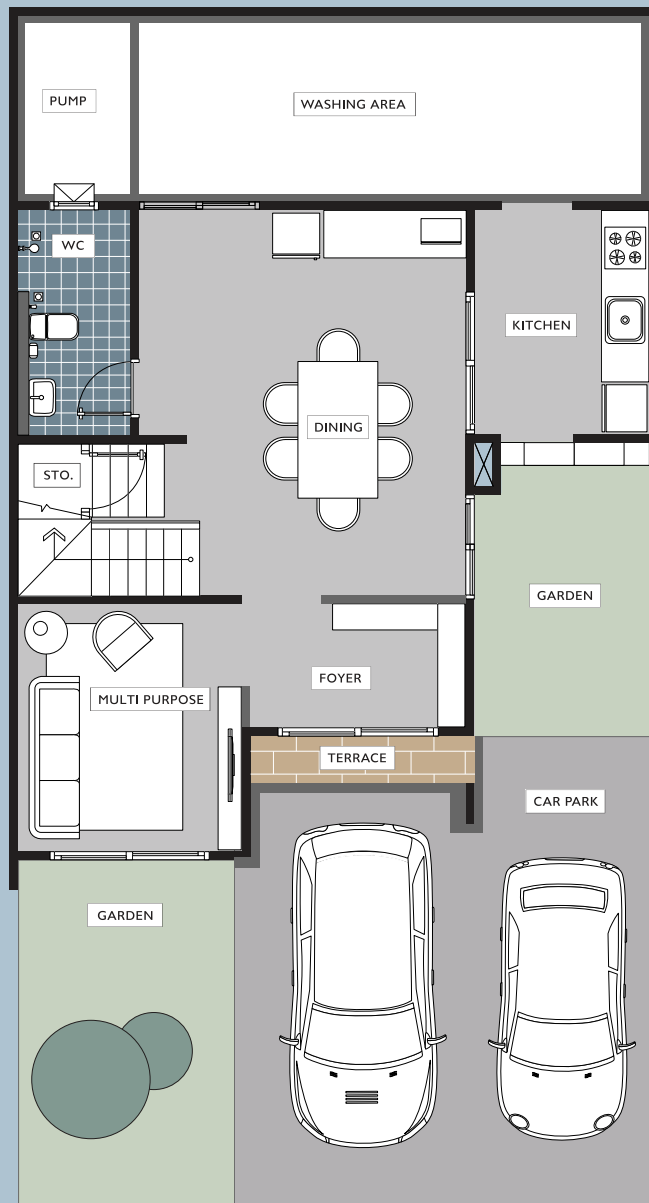
FLOOR 2

- 2 STOREY
- LAND AREA : 30 Sq.w. USABLE AREA 141 Sq.m.
- 2 PARKING LOTS
- 3 Bedroom 2 Bathroom
- 1 MULTI-PURPOSE ROOM
- LIVING AREA
- DINING AREA

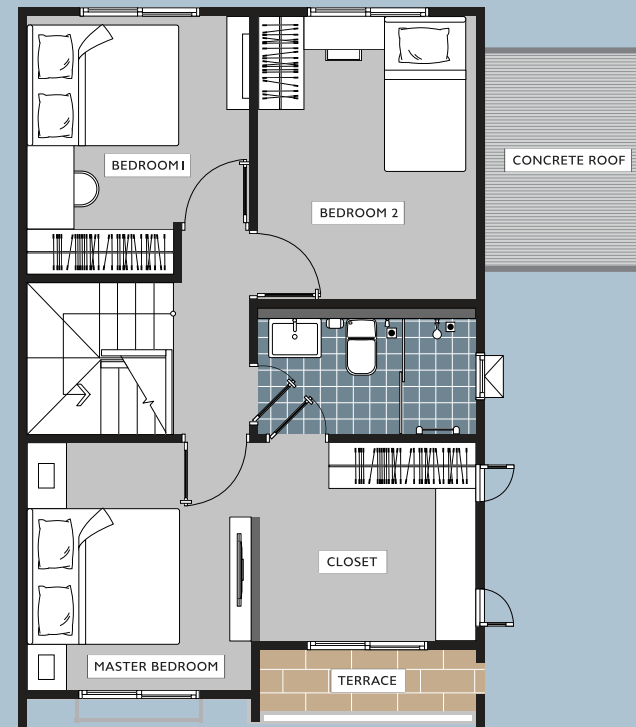
The Village

KANJANAPISEK - RATCHAPHRUEK





FLOOR 1



FLOOR 2

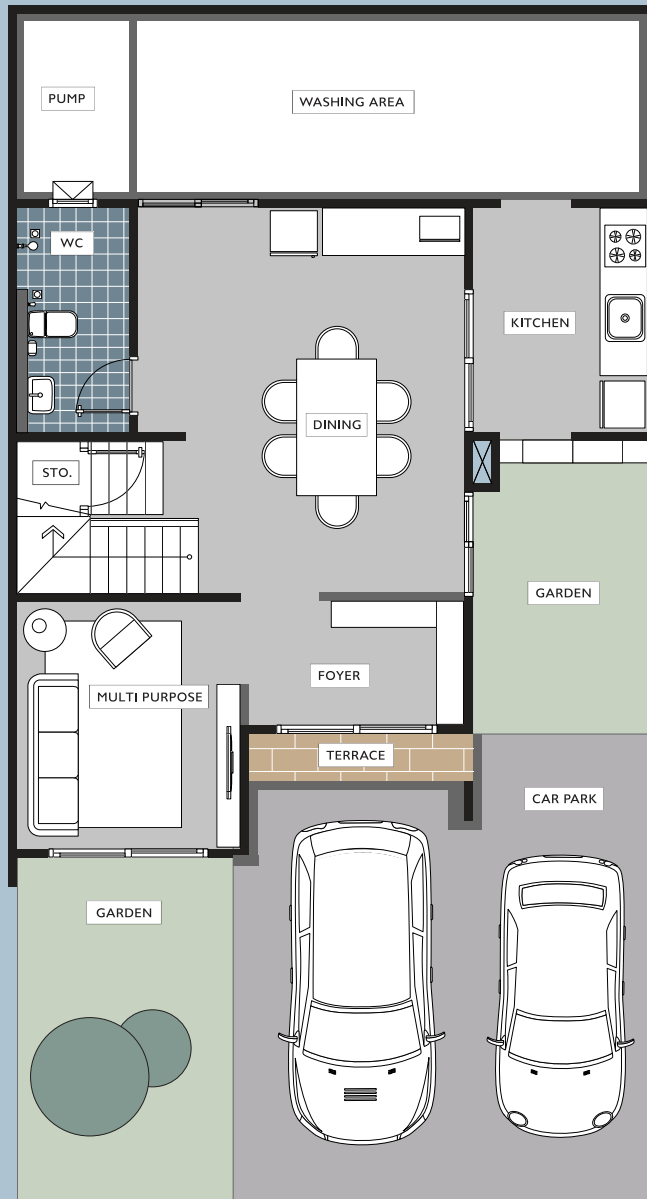
- 2 STOREY
- LAND AREA : 30 Sq.w. USABLE AREA 156 Sq.m.
- 2 PARKING LOTS
- 3 BEDROOM 2 BATHROOM
- 1 MULTI-PURPOSE ROOM
- LIVING AREA
- DINING AREA
- KITCHEN

The Village

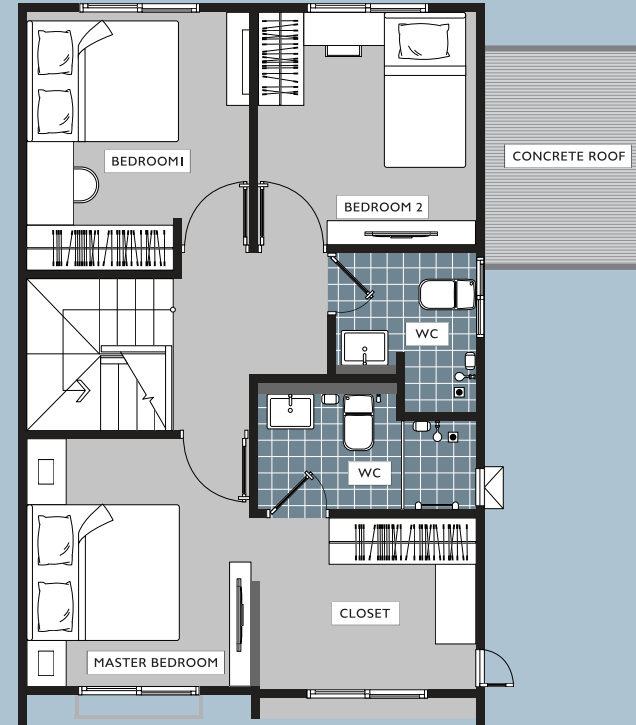
KANJANAPISEK - RATCHAPHRUEK



KANJANAPISEK - RATCHAPHRUEK



FLOOR 1



FLOOR 2

- 2 STOREY
- LAND AREA : 30 Sq.w. USABLE AREA 156 Sq.m.
- 2 PARKING LOTS
- 3 BEDROOM 3 BATHROOM
- 1 MULTI-PURPOSE ROOM
- LIVING AREA
- DINING AREA
- KITCHEN